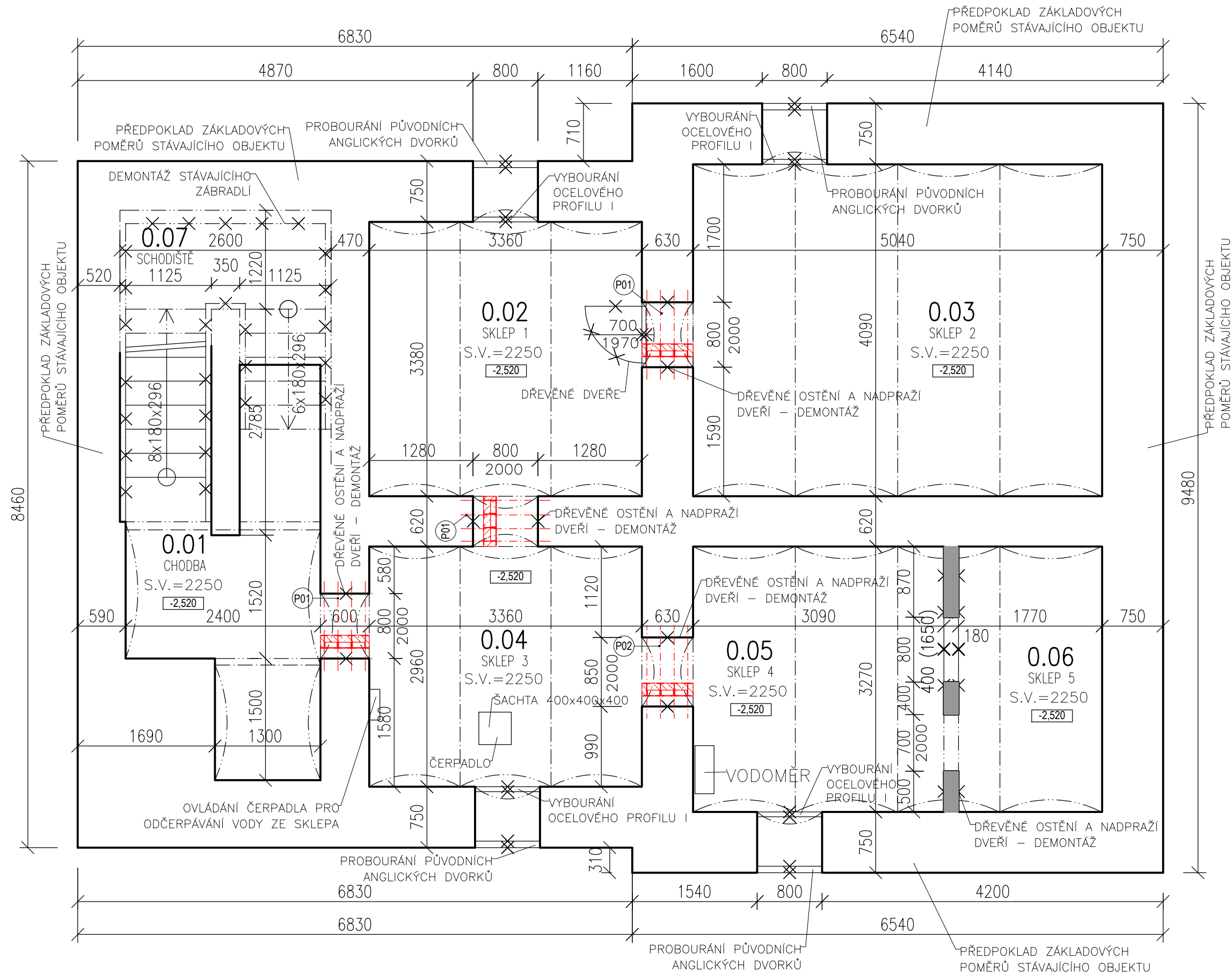


Půdorys 1.PP - stávající stav a bourací práce



LEGENDA MÍSTNOSTÍ 1.PP – STÁVAJÍCÍ STAV:

OZN.	ÚČEL MÍSTNOSTI	PLOCHA (m²)	ÚPRAVA PODLAHY	OBKLAD STĚN	ÚPRAVA STROPŮ
0.01	CHODBA	8,72	BETON	OMÍTKA	OMÍTKA
0.02	SKLEP 1	11,86	BETON	OMÍTKA	OMÍTKA
0.03	SKLEP 2	20,87	BETON	OMÍTKA	OMÍTKA
0.04	SKLEP 3	10,70	BETON	OMÍTKA	OMÍTKA
0.05	SKLEP 4	10,40	BETON	OMÍTKA	OMÍTKA
0.06	SKLEP 5	5,8	BETON	OMÍTKA	OMÍTKA
0.07	SCHODIŠTĚ	7,17	BETON	OMÍTKA	OMÍTKA
0.08	SKLEP 6	13,04	BETON	OMÍTKA	OMÍTKA

Legenda materiálů

	Původní konstrukce
	Bourané konstrukce
	Nové konstrukce

Výpis překladů 1.PP - stávající stav

Číslo	Počet	Popis	Poznámka
P01	3	4x ocelový profil I č. 160, délky 1100 mm	mezi ocelovými profily výplň z cihel plných pálených
P02	1	4x ocelový profil I č. 160, délky 1150 mm	mezi ocelovými profily výplň z cihel plných pálených

POZNÁMKY:

- NA STAVBĚ SE VYSKYTUJÍ MATERIÁLY OBSAHUJÍCÍ AZBEST, POSTUP PŘI ODSTRANĚNÍ viz TECHNICKÁ ZPRÁVA
- STĚNY A KLENBY - ODSTRANIT VŠECHNY STÁVAJÍCÍ OMÍTKY
 - SPÁRY VYŠKRÁBAT min. 20 mm
 - DOPLNĚNÍ ZDIVA CPP (1 m³)
 - PROHLÉDNOUT OČIŠTĚNÉ KONSTRUKCE NA STATICKÉ DEFEKTY, PROBLÉMY S VLHKOSTÍ A NAPADENÍ HOUBAMI A ŠKŮDCI
 - V PŘÍPADĚ POTŘEBY PŘIZVAT PROJEKTANTA
 - PŘÍPRAVA PRO SANACNÍ OMÍTKY

- PŘEKLADY - NOVÉ OCELOVÉ PŘEKLADY VE STÁVAJÍCÍM ZDIVU BUDOU OPATŘENY VÁPENOCEMENTOVOU OMÍTKOU NA PLETIVU TL. ALESPOŇ 20 mm
- SCHODIŠTĚ - HRUBÉ NEROVNOSTI VYROVNAT CEMENTOVOU STĚRKOU (0,5m³)
- PODLAHY - HRUBÉ NEROVNOSTI VYROVNAT BETONOVOU MAZANINOU (1,5 m³)
- PROSTUPY PRO TZB JSOU V PŘÍSLUŠNÝCH ČÁSTECH DOKUMENTACE TZB
- VÝPLNĚ OTVORŮ BUDOU VYBOURÁNY VČETNĚ ZÁRUBNÍ A OSTĚNÍ ZE DŘEVA
- SKLEP POD DEMOLOVANOU ČÁSTÍ OBJEKTU BUDE VYBOURÁN VČETNĚ ZÁKLADOVÝCH KONSTRUKCÍ DO min. HLOUBKY 500 mm POD BUDOUCÍ VÝŠKU ZPEVNĚNÝCH PLOCH, ZAVEZEN ZEMINOU VHODNOU PRO ZASYPÁNÍ A HUTNĚNÍ, ZHTNĚNÍ (PO POJÍŽDĚNÍ) PO ÚROVEŇ TERÉNU A PŘÍPRAVENO PRO POKLÁDKU NOVÝCH ZPEVNĚNÝCH PLOCH, viz SO20

±0,000 = 455,75m n.m. (Bpv)

Generální projektant:



PRODIN A.S.
K VÁPENCE 2745
530 02 PARDUBICE

WWW.PRODIN.CZ
DIČ: CZ25292161
IČO: 25292161

Zpracovatel dílčí části dokumentace:

Vypracoval: Ing. Klára Podhájecká

Zodp. projektant: Ing. Klára Podhájecká

Kontroloval: Ing. Michal Procházka

Kraj: Liberecký

Traťový úsek/Obec: Nové Město pod Smrkem

Investor

Správa železnic, s.o., Dlážďená 1003/7, Praha 1, Nové Město 110 00

Akce:

Nové Město pod Smrkem - projektová dokumentace komplexní opravy objektu

Nové Město pod Smrkem - projektová dokumentace komplexní opravy objektu

Nové Město pod Smrkem - projektová dokumentace komplexní opravy objektu

Nové Město pod Smrkem - projektová dokumentace komplexní opravy objektu

Nové Město pod Smrkem - projektová dokumentace komplexní opravy objektu

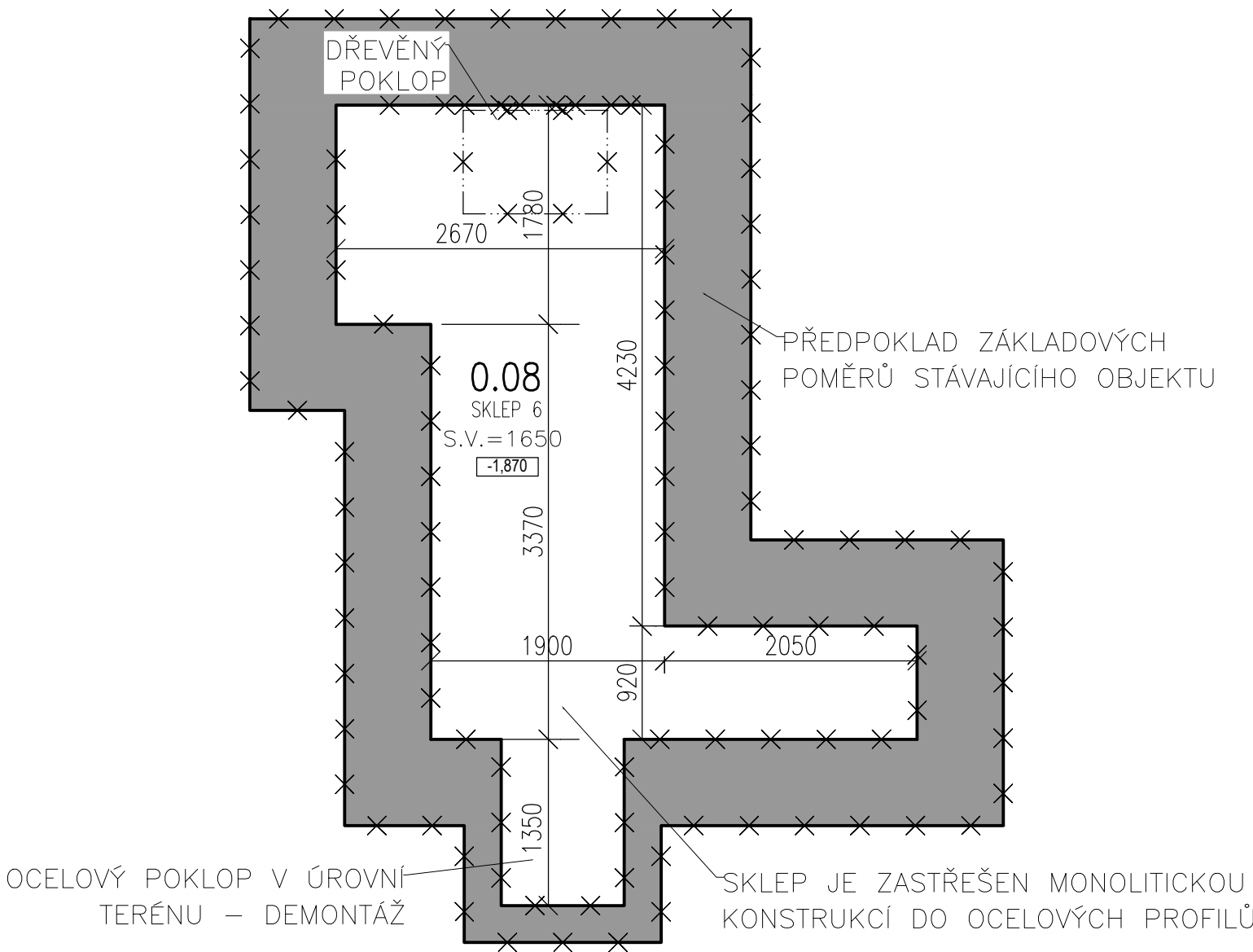
Nové Město pod Smrkem - projektová dokumentace komplexní opravy objektu

Nové Město pod Smrkem - projektová dokumentace komplexní opravy objektu

Nové Město pod Smrkem - projektová dokumentace komplexní opravy objektu

Nové Město pod Smrkem - projektová dokumentace komplexní opravy objektu

ZASYPÁNÍ SKLEPU SUTÍ – ZHTNĚNÍ PRO BUDOUCÍ PARKOVACÍ STÁNÍ
VÍCE VIZ SO20 – ZPEVNĚNÉ PLOCHY



Řez AD

